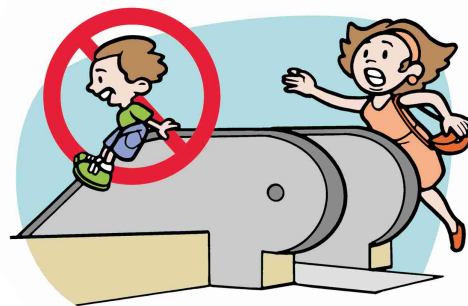


Uso Correto de Escadas e Esteiras Rolantes



Não deslize sobre o corrimão.



Não se apóie sobre o corrimão.



Não se debruce sobre o corrimão.



Não transporte carrinhos de bebê, cadeiras de rodas e/ou similares. Sugerimos o uso do elevador também para pessoas com mobilidade reduzida.



Respeite o limite estabelecido pelas faixas amarelas, fique ao centro do degrau e permaneça olhando para frente.



Não apóie os pés sobre o rodapé.



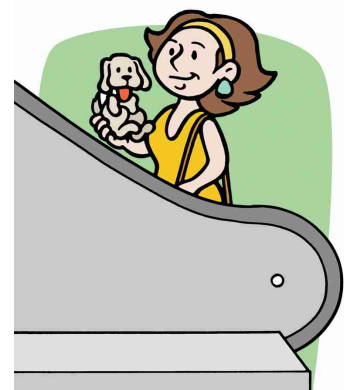
Não corra e nem suba no sentido contrário ao fluxo da escada.



Não utilize a escada rolante quando a mesma estiver parada.



Não se sente nos degraus da escada rolante.



Animais de estimação devem ser levados no colo.

www.thyssenkruppelevadores.com.br